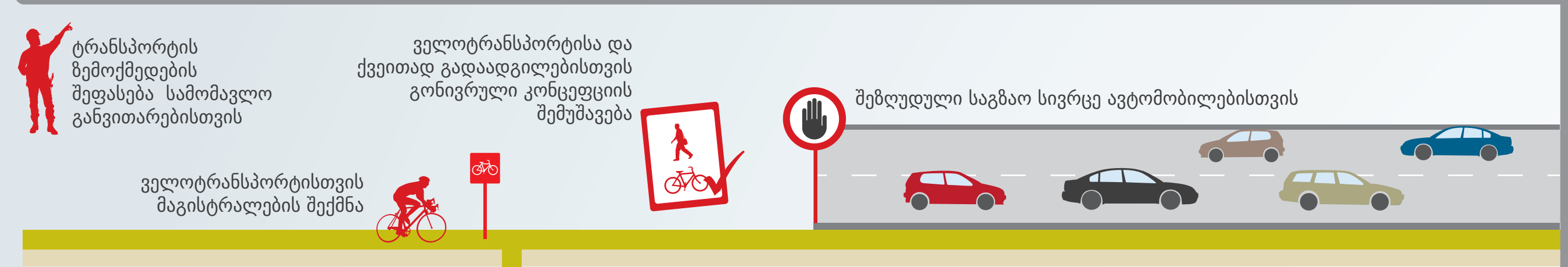


# მდგრადი ურბანული ტრანსპორტის 10 პრინციპი



## მჭიდრო და ინდივიდუალური მასშტაბებზე



## ფეხით სიარულისა და ველოტრანსპორტის წახალისება



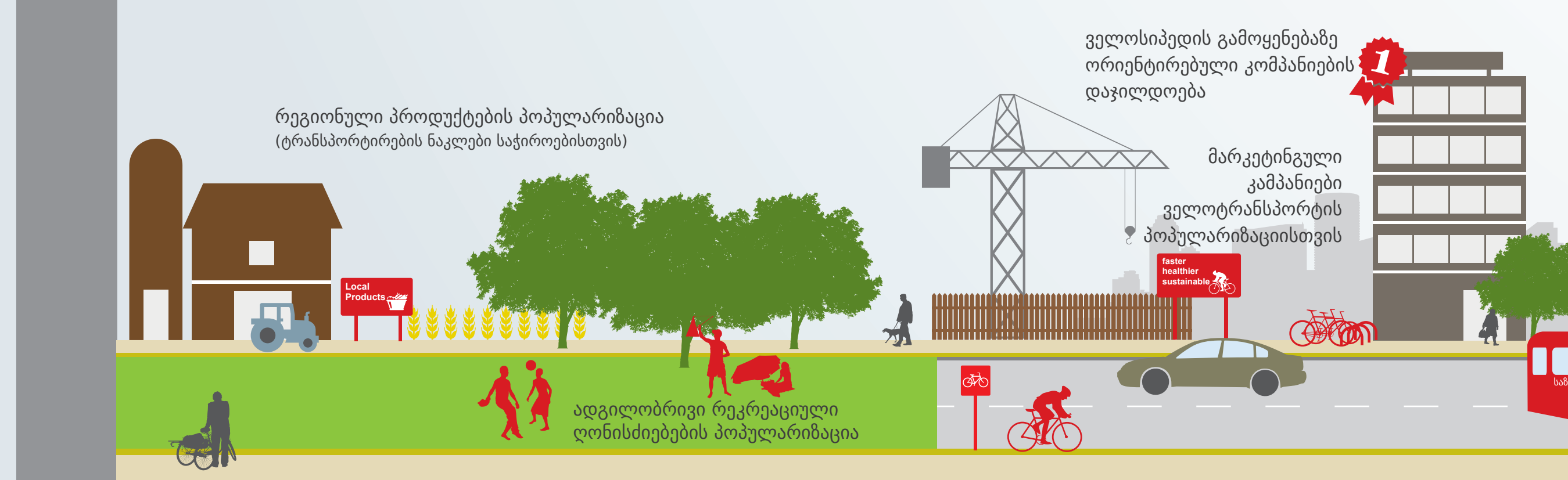
## ავტომობილების გამოყენების კონტროლი



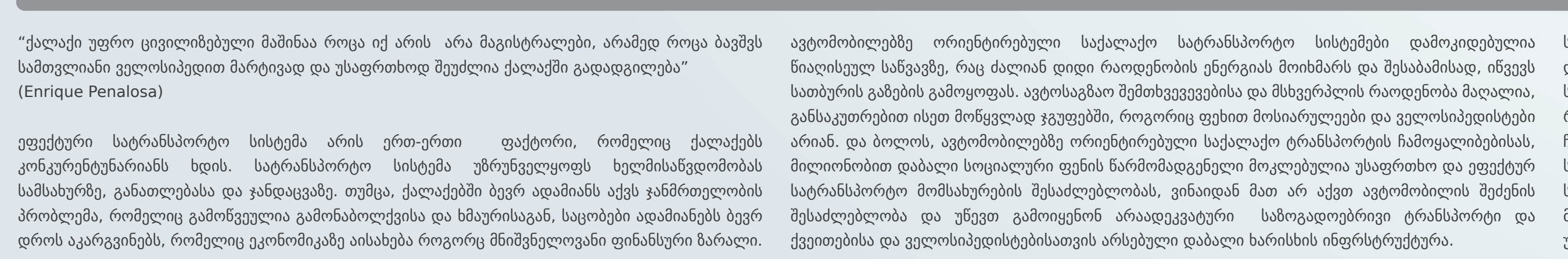
## პარკირების მართვა



## გადაწყვეტილების საშუალებების კომუნიკაცია



## საგზაო მოძრაობის მართვა



## საგზაო მოძრაობის მართვა



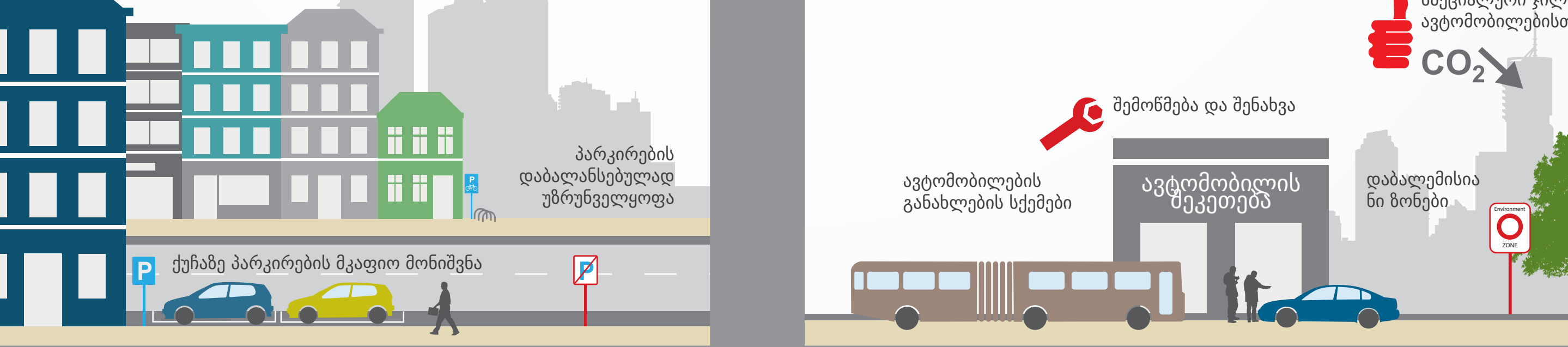
## საგზაო მოძრაობის მართვა



## საგზაო მოძრაობის მართვა



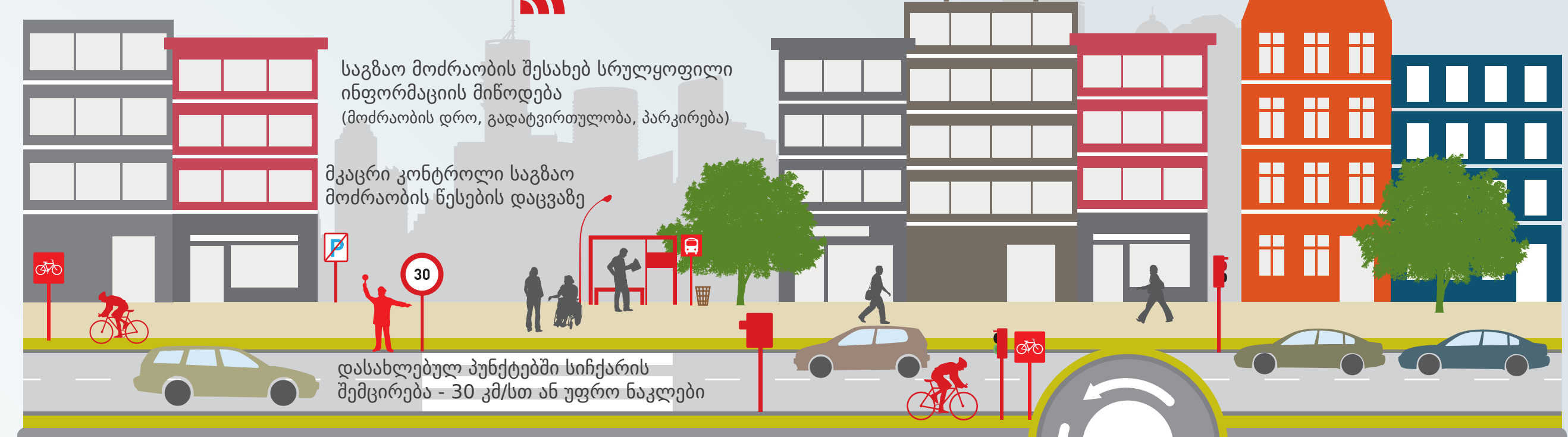
## საგზაო მოძრაობის მართვა



## საგზაო მოძრაობის მართვა



## საგზაო მოძრაობის მართვა



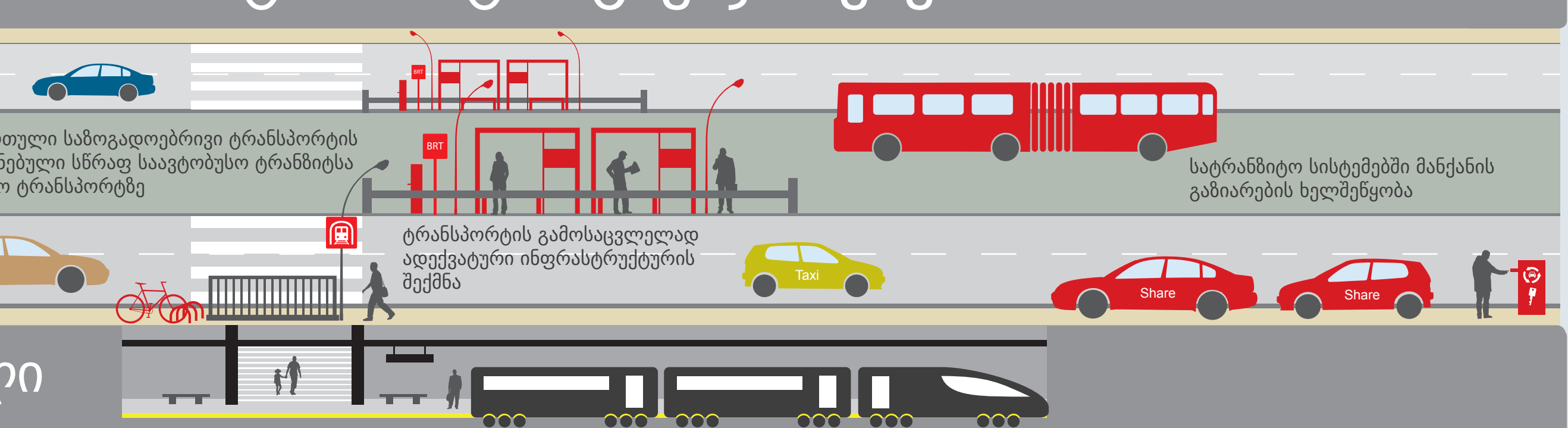
## საგზაო მოძრაობის მართვა



## საგზაო მოძრაობის მართვა



## საგზაო მოძრაობის მართვა



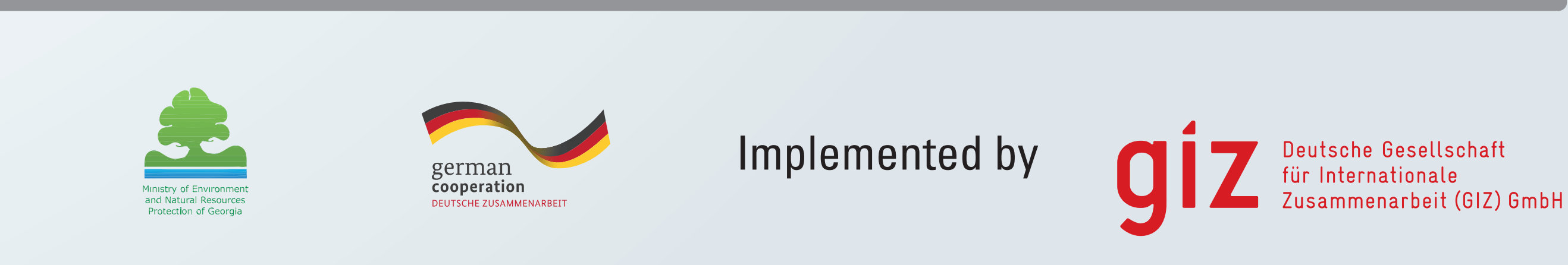
## საგზაო მოძრაობის მართვა



## საგზაო მოძრაობის მართვა



## საგზაო მოძრაობის მართვა



“ქალაქი უფრო ცივილიზებული მუშაობს როცა იქ არის არა მაქსიმალური, არამედ როცა ბაგზე საშუალო ველოსიპედის მართვა და ესაზღვრება შედეგად ქალაქი გადაიქცევა” (Enrique Penalosa)

დედაქალაქი საგზაო მოძრაობის მართვა არის ერთ-ერთი ფაქტორი, რომელიც ქალაქებს კონკრეტულად განსაზღვრავს. საგზაო მოძრაობის მართვა ქალაქის სტრუქტურას, საზოგადოებრივ სარგებლობას და აინფლუენს უფრო, ქალაქები ბევრ ადამიანს აქვს განზრახვის პრობლემა, რომელიც გამოწვეულია გაზრდილი სასაზოგადოებრო სარგებლობის და მცირე ადამიანს უფრო აკარგვენ, რომელიც ეკონომიკაში აისახება როგორც მიწისფენის დანახვა.

ავტომობილებზე ორიენტირებული ქალაქი საგზაო მოძრაობის მართვა დასაწყისში იყო და არა ავტომობილების მართვა. ავტომობილების მართვა დასაწყისში იყო და არა ავტომობილების მართვა. ავტომობილების მართვა დასაწყისში იყო და არა ავტომობილების მართვა.

საქალაქო მოძრაობის მართვა დასაწყისში იყო და არა ავტომობილების მართვა. ავტომობილების მართვა დასაწყისში იყო და არა ავტომობილების მართვა. ავტომობილების მართვა დასაწყისში იყო და არა ავტომობილების მართვა.

თანამშრომლობის საზოგადოება (GIZ) გერმანიის ფედერალური კომისიის თანამშრომლობის და განვითარების სამინისტროს სახელით. მდგრადი ქალაქი ტრანსპორტის საკუთარი პრაქტიკა თავმოყრილია სხვადასხვა პუბლიკაციებში, რომლებიც ხელმძღვანელობს ვებ-გვერდი [www.stp.at](http://www.stp.at).

მდგრადი ქალაქი ტრანსპორტის მართვა დასაწყისში იყო და არა ავტომობილების მართვა. ავტომობილების მართვა დასაწყისში იყო და არა ავტომობილების მართვა. ავტომობილების მართვა დასაწყისში იყო და არა ავტომობილების მართვა.

