

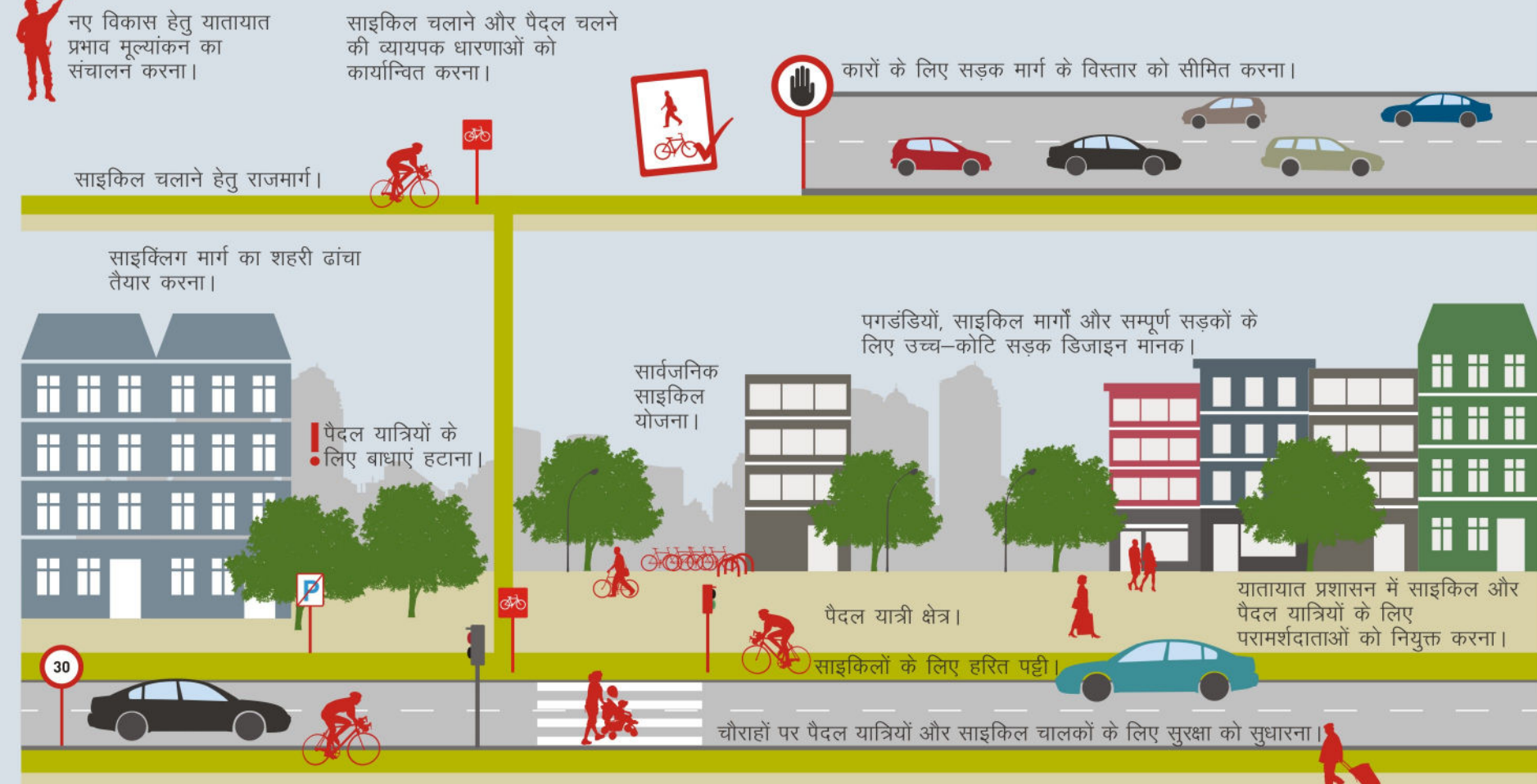
सुस्थिर शहरी परिवहन हेतु 10 सिद्धांत

शहरी क्षेत्रों में वहीनीय आवासों के लिए परियोजनाओं का समर्थन करना।

शहरी और परिवहन विकास को एकीकृत करना।



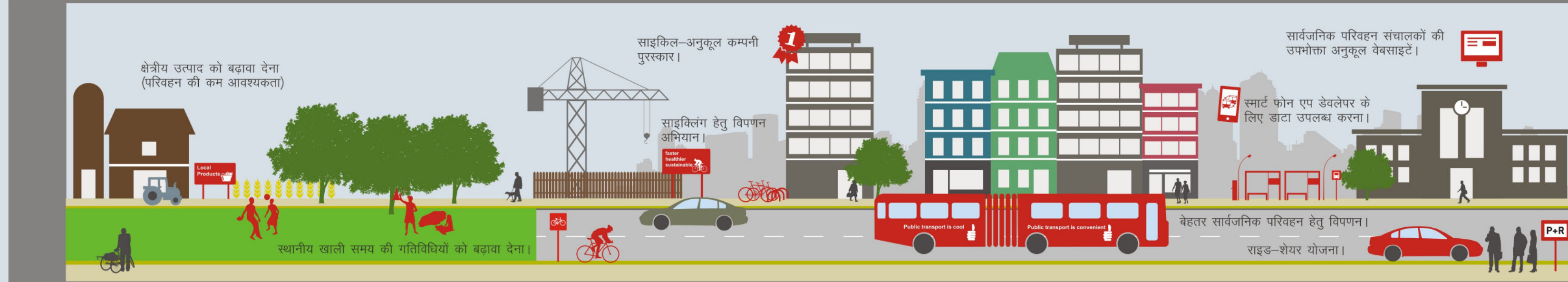
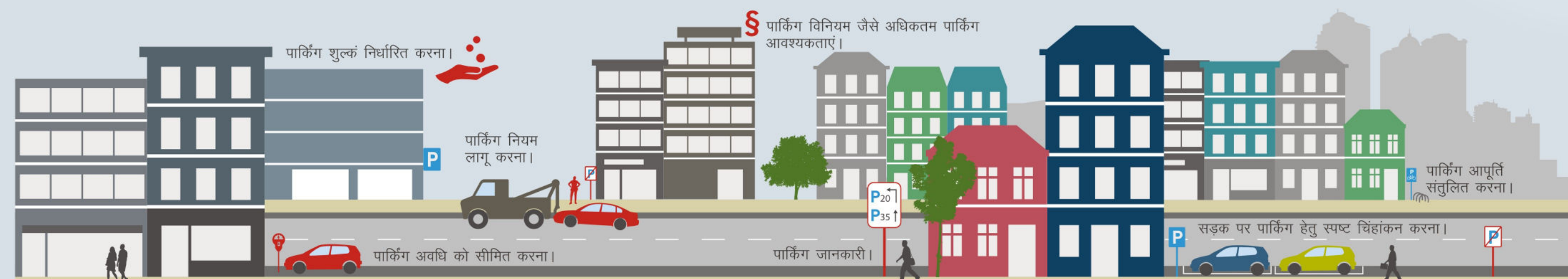
सघन और मानव स्तरीय नगरों की योजना।



पैदल चलने और साइकिल चलाने को बढ़ावा देना।



पार्किंग व्यवस्थित करना।



समाधान व्यक्त करना।

"एक शहर तब सभ्य नहीं होता जब उसमें राजमार्ग होते हैं, बल्कि तब होता है जब एक निपटारा साइकिल पर बन्ना आसानी और सुखा के साथ हर जगह घूमने में सक्षम होता है।"
— एमरिको बन्नालता

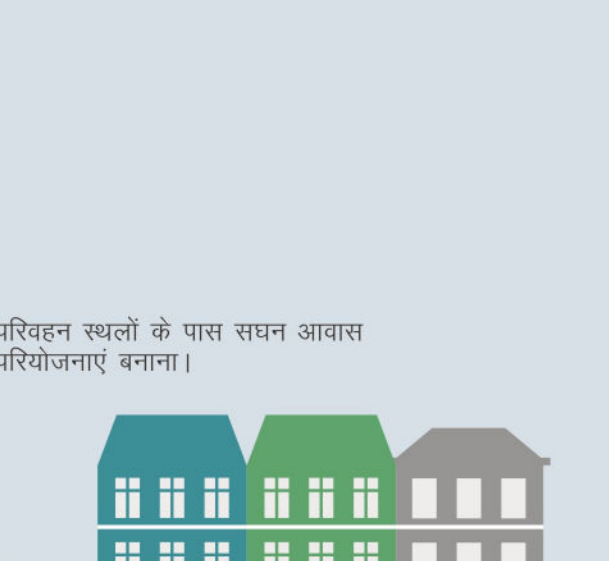
एक कुशल परिवहन प्रणाली उन कारकों में से एक है जो शहरी क्षेत्रों को प्रतिस्पर्धी बनाते हैं। यह रोजगार, शिक्षा और स्वास्थ्य देखभाल तक पहुंच प्रदान करता है। परंतु, कई शहरों में लोग निवास शुरू और शहर के केंद्र में जाने का विकल्प नहीं पाते हैं। शहरी क्षेत्रों में निवास करने से लोगों का समय बर्बाद होता है, जिससे अर्थव्यवस्था को काफी आर्थिक नुकसान होता है। जीवन्यम ईंधन पर निर्भर कार-आधारित शहरी परिवहन प्रणालियों गरीबी मान्यता को उत्पन्न करती हैं और जीवन्यम ईंधन पर निर्भर कार-आधारित शहरी परिवहन प्रणालियों गरीबी मान्यता को उत्पन्न करती हैं।

करीबी हैं और जीवन्यम ईंधन पर निर्भर कार-आधारित शहरी परिवहन प्रणालियों गरीबी मान्यता को उत्पन्न करती हैं। पैदल चलने वालों और साइकिल चलाने वालों जैसे असुरक्षित समूहों को सुरक्षा के साथ से विकार बनते हैं। अधिकांश शहरी परिवहन सुविधाओं और कुशल परिवहन सेवाओं से वंचित है - वे कार खरीदने के लिए सक्षम नहीं हैं, इसलिए उन्हें अल्पव्यय सार्वजनिक परिवहन सेवाओं और असुरक्षित पैदल एवं साइकिल मार्गों पर चलने के लिए विवश होना पड़ता है।

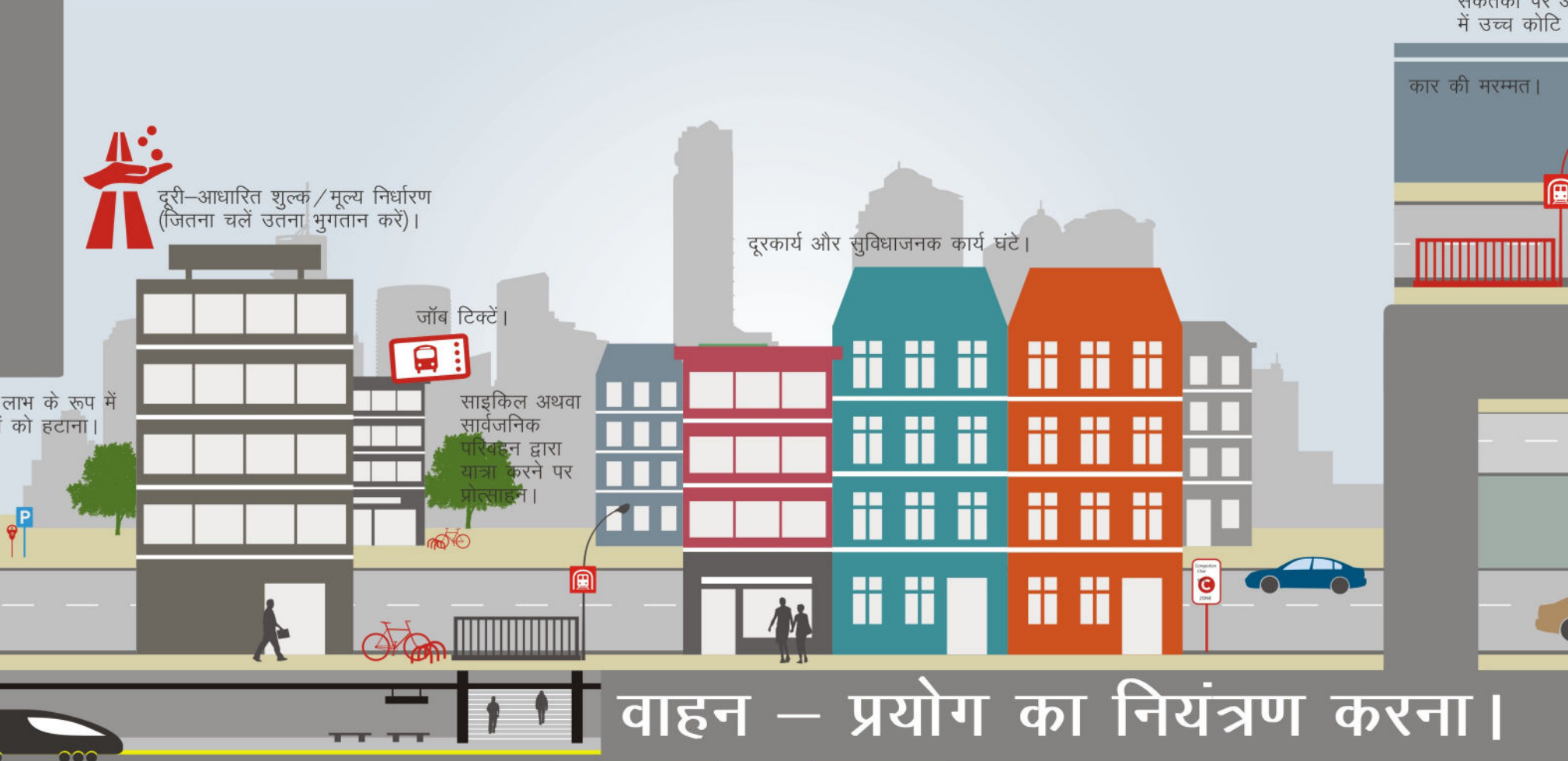
शहरी गतिशीलता के बारे में हमारा दृष्टिकोण कुछ ही शब्दों में परिभाषित किया जा सकता है - गतिशीलता का नदी, बल्कि लोगों का परिवहन करना। स्थिर यह होना चाहिए कि परिवहन के उन साधनों को प्रोत्साहित किया जाये जो पर्यावरण, सामाजिक और आर्थिक रूप से टिकाऊ हैं।

सार्वजनिक परिवहन, पैदल चलना और साइकिल चलाना। इसी कारण हम सुस्थिर शहरी गतिशीलता के लिए दोस नीतियों की स्थापना और बस सिस्टम ट्राइबल योजनाओं, साइकिल नेटवर्क या परिवहन मांग बढ़ाने के लिए दोस योजनाओं को लागू करने में सक्षम नहीं रहते हैं और शहरों की मदद करते हैं। भागीदार देशों में स्थानीय परियोजनाओं को लागू करते हुए, जी.आई.डी.डी. द्वारा आर्थिक सहयोग और विकास के राष्ट्रीय मंत्रालय की ओर से आयोजित स्वामी शहरी परिवहन परियोजना (SUTP) ने एक सतत श्रृंखला में स्वामी शहरी परिवहन के लिए समाधान और सर्वोत्तम प्रथाओं को संकलित किया है, जिसका नाम है 'सतत शहरी परिवहन - विकासशील शहरों में नीति-निर्माताओं के लिए कितारा'।

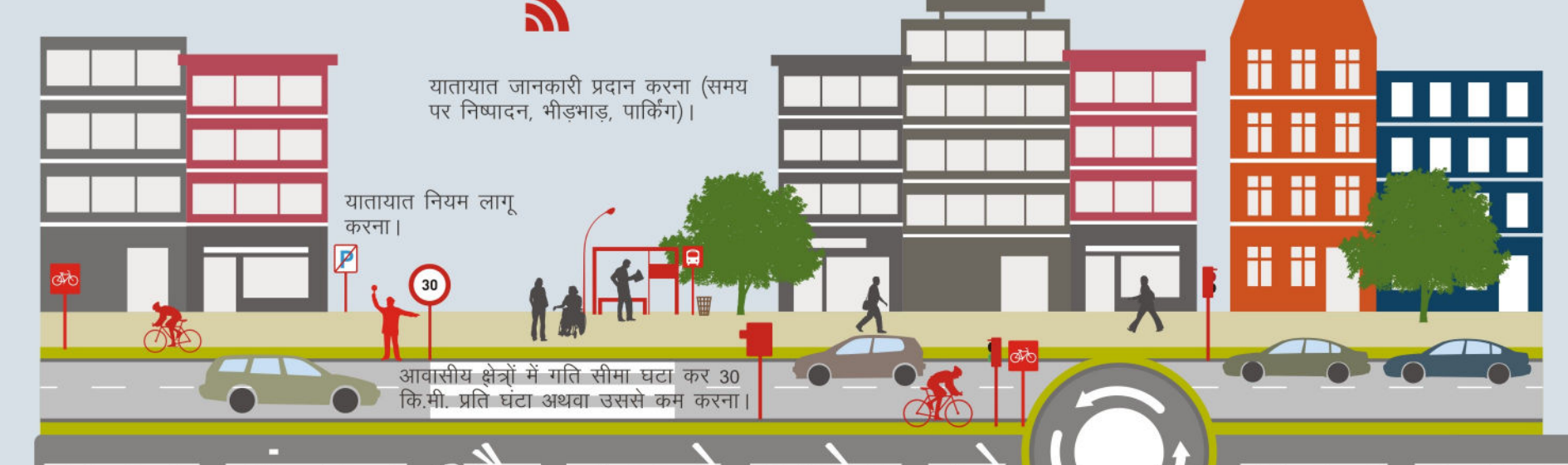
www.sutp.org पर दस्तावेज उपलब्ध हैं।
यह पोस्टर चूने हुए सुस्थिर शहरी परिवहन नीतियों और उपायों को दर्शाता है जो शहरों को रहने के लिए एक बेहतर जगह बनाने की क्षमता रखते हैं।
संपर्क: transport@giz.de



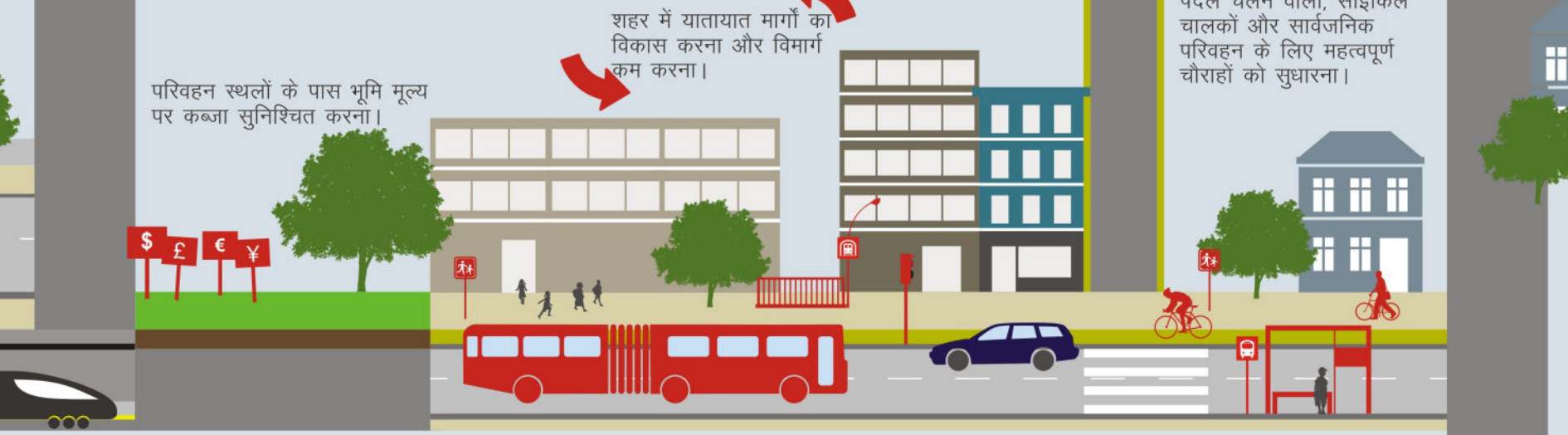
परिवहन-उन्मुख नगरों का विकास करना।



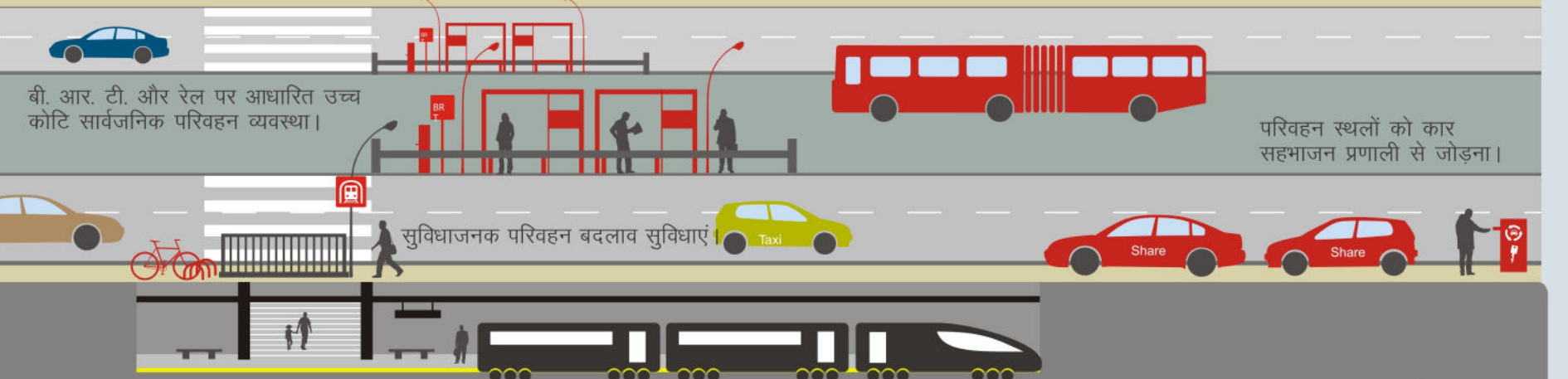
वाहन - प्रयोग का नियंत्रण करना।



सड़क संजाल और उसके प्रयोग को सहज बनाना।



परिवहन सुधारों का कार्यान्वयन करना।



स्वच्छ ईंधन युक्त वाहनों को बढ़ावा देना।



व्यापक रूप से चुनौतियों का सामना करना।

सुस्थिर शहरी परिवहन के लिए उत्तरदायी संस्थाएं बनाना।
• एकीकृत नगर और परिवहन योजना प्राधिकरण
• सार्वजनिक परिवहन संधि
• नागरिकों को एन.जी.ओ. शुरू करने के लिए बढ़ावा करना
• ग्राहक संस्थाएं

परिवहन को वातावरण परिवर्तन कार्य योजनाओं में एकीकृत करना।

व्यापक सुस्थिर शहरी गतिशीलता योजनाओं का विकास, कार्यान्वयन और उन्हें व्यक्त करना।

मापदण्डों के कार्यान्वयन और निष्पादन का निरीक्षण करना।

मापदण्डों के मूल्यांकन और उन पर विचार करने के लिए हितकारी प्रक्रिया आरंभ करना।

