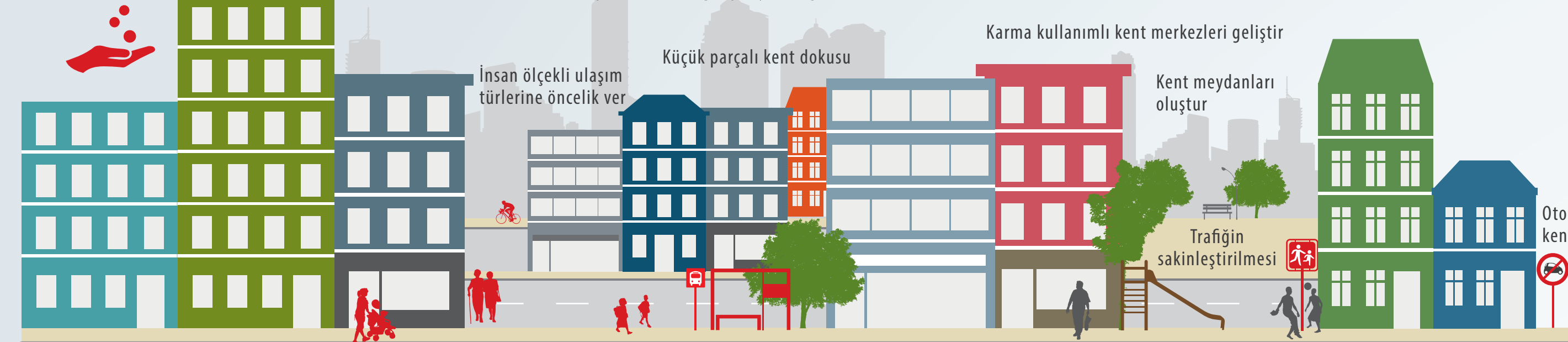


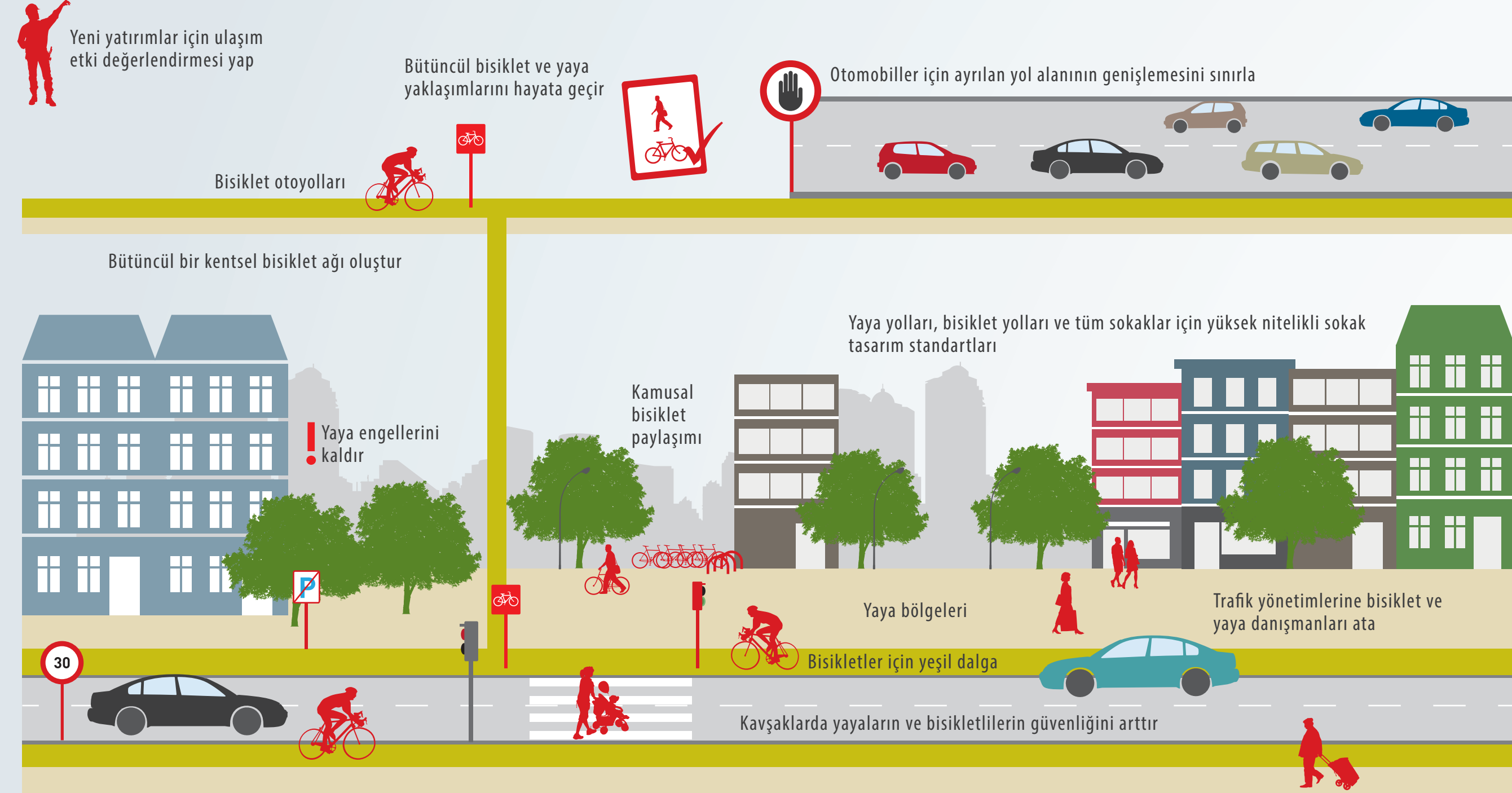
# SÜRDÜRÜLEBİLİR KENTSEL ULAŞIMIN 10 TEMEL İLKESİ

Kent merkezlerinde ödenebilir konut yaratan projeleri destekle

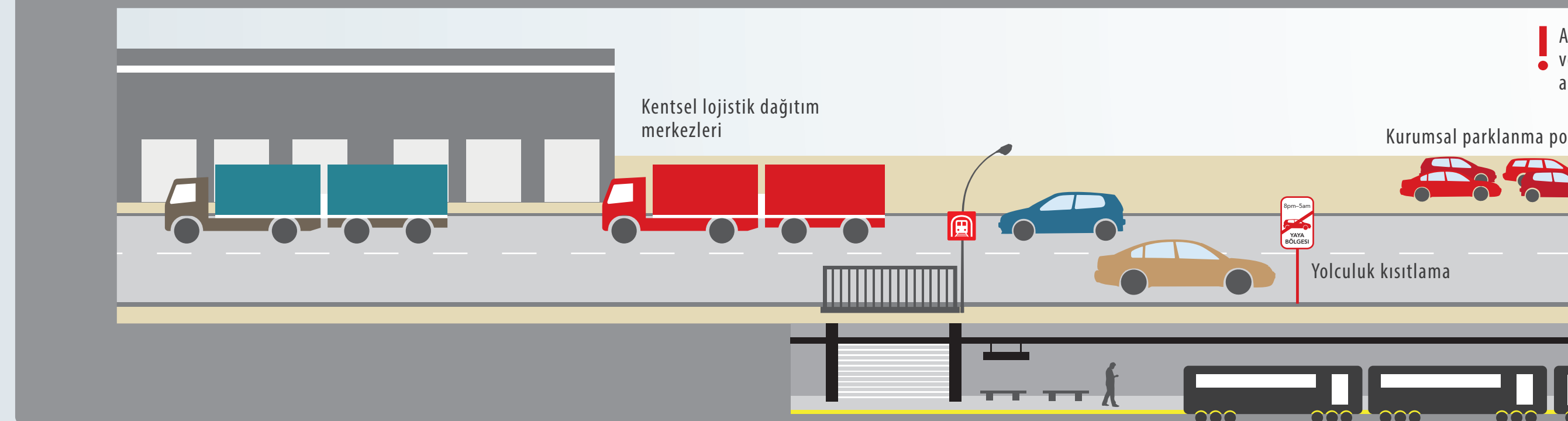
Ulaşım ve kentsel gelişmeyi entegre et



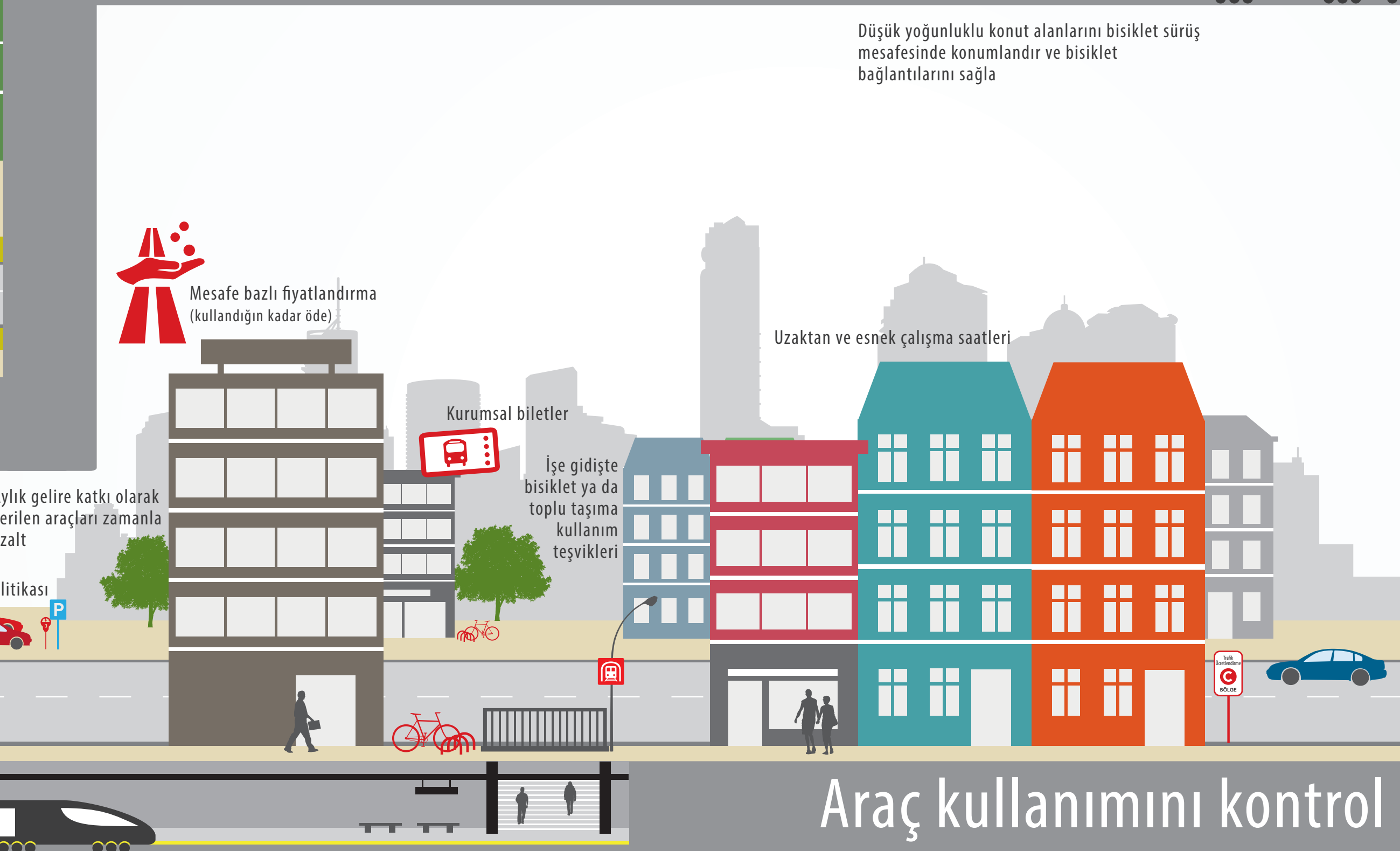
## Yoğun ve insan ölçekli kentler planlamak



## Yaya ve bisiklet kullanımını teşvik etmek



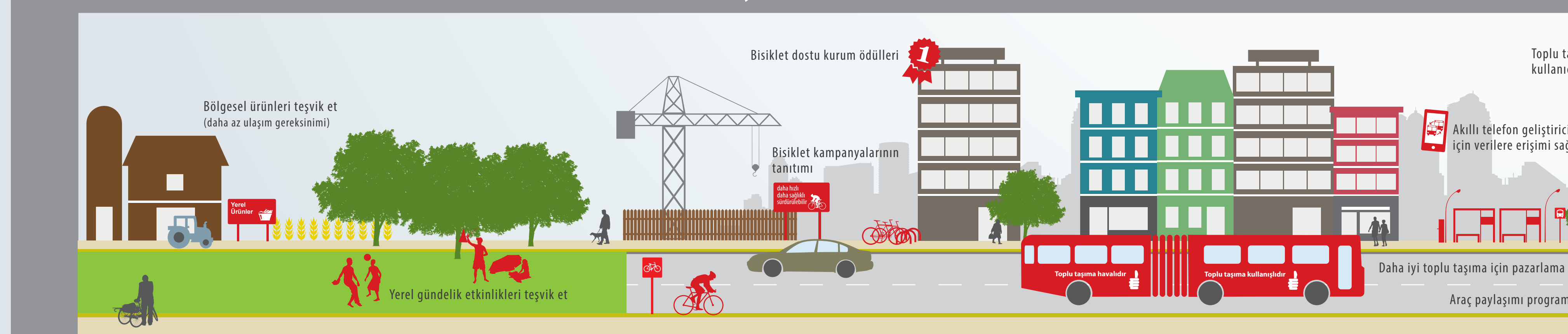
## Toplu taşıma odaklı kentler geliştirmek



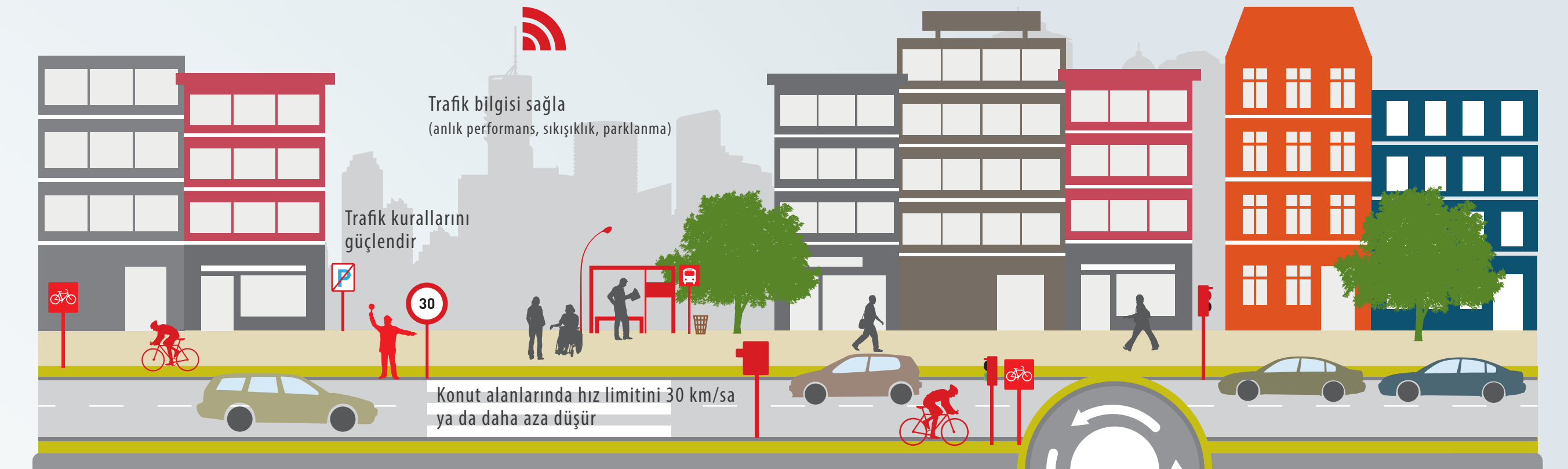
## Araç kullanımını kontrol etmek



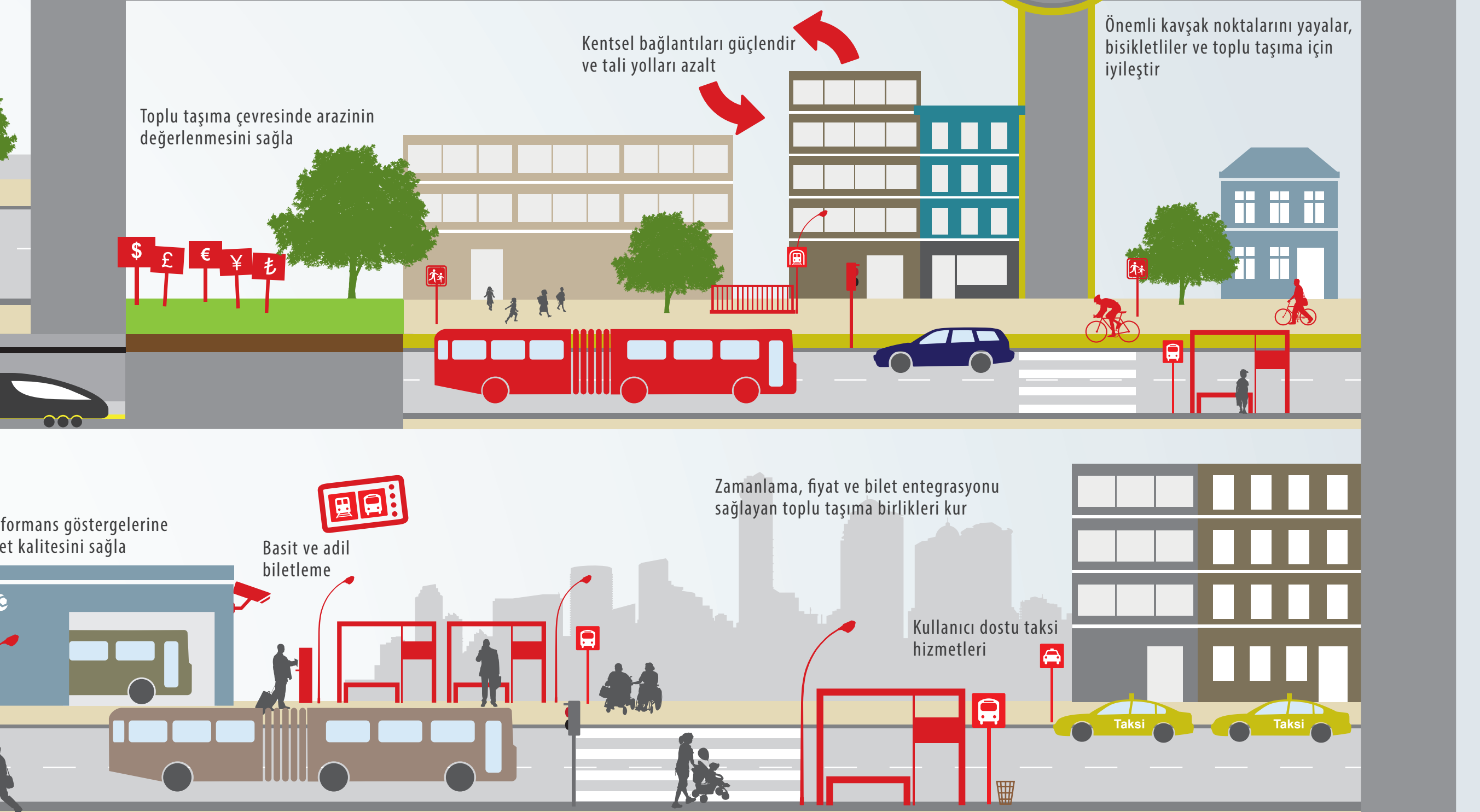
## Parklanmayı Yönetmek



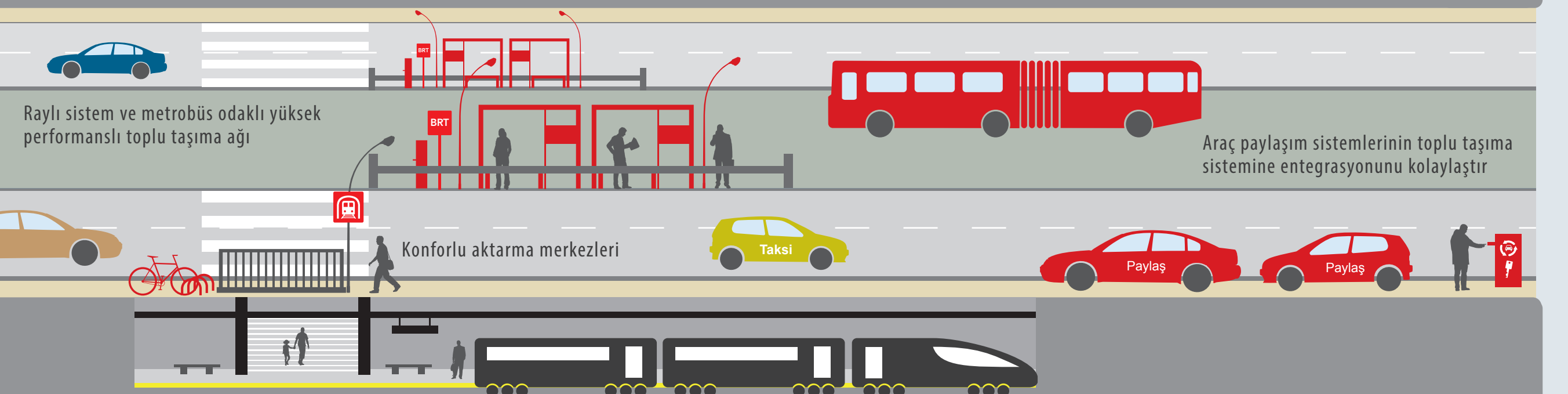
## İletişim Çözümleri



## Yol ağı ve kullanımını optimize etmek



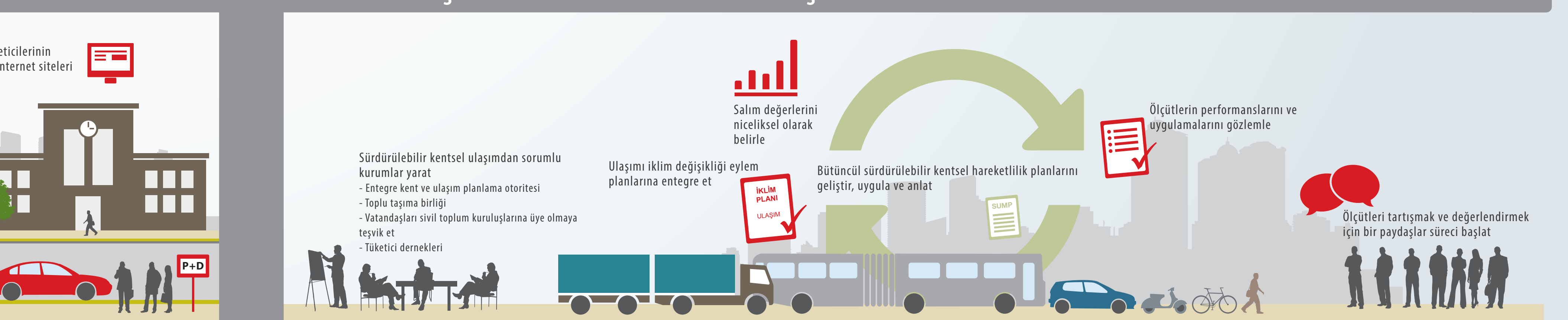
## Toplu taşıma iyileştirmelerini uygulamak



## Çevre Dostu/Temiz Araçları Desteklemek



## Çevre Dostu/Temiz Araçları Desteklemek



## Sorunlara bütüncül yaklaşmak

"Bir kent karayollarına sahip olduğunda değil, üç tekerlekli bir bisiklet üzerindeki bir çocuk her yere kolay ve güvenli ulaşabildiğinde daha uygundur." (Enrique Penaloza)

Yerimli bir ulaşım sistemi kentsel alanın rekabetçi kılan etmenlerinden biridir. İş, eğitim ve sağlık hizmetlerine erişimi sağlar. Bununla birlikte, çok kente insanlar egroz dumanı ve gürültünün tetiklediği sağlık sorunları ile uğraşmakta, trafik sıkışıklıkları insanların zamanını harcamakta ve bu da ekonomide dikkate değer mali kayıplara neden olmaktadır. Fosil yakıtlara dayalı otomobil odaklı kentsel ulaşım sistemleri, inanılmaz boyutlarda enerji tüketmekte ve sera gazı salımlarına

önemli katkıda bulunmaktadır. Trafik kazaları özellikle yaya ve bisikletliler gibi korunmasız gruplarda ölüme neden olmaktadır. Son olarak, kente yaşayan milyonlarca düşük gelirli insan güvenli ve etkin ulaşım hizmetlerinden yararlanmaz. Özel araç sahibi olamazlar ve yetersiz toplu taşıma hizmetlerine ve düşük kaliteli yaya ve bisiklet olanaklarına katılmamaktadır.

Kentsel hareketliliği yaklaşımlarımız birkaç kısa sözcükte şöyle özetlenebilir: Araçların değil insanların ulaşımı! Bu hedef, çevresel, toplumsal ve ekonomik olarak sürdürülebilir ulaşım

çözümlerini (toplu taşıma, yaya ve bisiklet) geliştirmek. Bu nedenle, sürdürülebilir kentsel hareketliliğin için sağlam politikaların oluşturulmasında ve metrobüs sistemleri, bisiklet ağları ya da ulaşım talebi yönetimi gibi somut önlemlerin gerçekleştirilmesinde ortak ülkeleri ve kentleri destekliyoruz. Ortak ülkelerdeki yerel projeleri tamamlamak için Ekonomik İşbirliği ve Kalkınma Federal Bakanlığı adına GIZ tarafından düzenlenen Sürdürülebilir Kentsel Ulaşım Projesi (SKUP) sürdürülebilir kentsel ulaşım için çözümleri ve en iyi uygulamaları bir yayın serisinde toplamıştır. Yayınlar www.sutp.org internet adresinden erişilebilir.

Bu poster, kentleri daha yaşanılacak bir yer yapacak olan seçilmiş sürdürülebilir kentsel ulaşım politikalarını ve önlemlerini göstermektedir. İletişim: transport@giz.de

BMZ

Federal Ministry for Economic Cooperation and Development

İZMİR BÜYÜKŞEHİR BELEDİYESİ

Implemented by giz Deutsche Gesellschaft für Internationale Zusammenarbeit (GIZ) GmbH